

観る!食べる!体験!



ホームページ 江丹別(そばとチーズのえたんべつ)
URL <http://etanbetsu.com/blog>
検索サイトで「江丹別 そば チーズ」で検索すると上位に表示されます。



施設情報

中央・拓北・富原等エリア



1 世界樹ILE
旭川あらかわ牧場のナチュラルチーズを始めとして、同牧場の牛乳が飲めるほか、自社生乳を100%使用して作られたアイスヨーグルト・ミルクスイーツの販売、地元作家さんや農産物の展示販売スペース、車いす対応のトイレ、江丹別内で購入した飲食物持ち込みOKの休憩スペースもあります。
☎ 江丹別町拓北582-3 ☎ 090-7656-1369
🕒 10:00~16:00(冬期は15:00まで) 休 水曜・年末年始



2 旭川あらかわ牧場
◇牧場体験・加工体験
江丹別味の麓にあり、酪農業のほか、牧場体験や乳加工体験も行い、命の大切さを伝えています。同牧場が製造しているチーズは、インターネット上での販売はしておらず、常設販売は旭川市内のみとしていることから、「ほかでは買えないお土産」として人気になっています。牧場内に直売所、世界樹ILEがあります。
☎ 江丹別町拓北582-4 ☎ 0166-73-2107
🕒 お問い合わせください。



3 とみはら自然の森
森林とのふれあいを提供する施設で、約2.5kmの散策路は森林浴や動植物の観察に最適。5月中旬は桜が見頃です。希望者は簡単な木工工作もできます(予約不要)。
☎ 江丹別町富原 ☎ 0166-73-2142
🕒 5月5日~10月最終日曜(期間中無休) 9:00~15:00



4 カウ&カーフ(伊勢ファーム)
ホルスタインとジャージーとブラウンスイスの混合乳で作るソフトクリーム、ブルーチーズ、添加物を使用しない豚肉ソーセージ等を販売。横の放牧場では牛たちがのんびり。
☎ 江丹別町拓北214 ☎ 0166-73-2148 ☎ 夏期(平日/13:00~17:00、土日祝/10:00~18:00)、冬期(休業)
🕒 火曜(祝日は営業)



5 江丹別マージナルサウナ
江丹別の雄大な自然に触れ、ゆっくりとした余白の時間を過ごすことができる完全予約制のプライベートサウナです。水は地下水、薪は江丹別の森から、サウナドリンクは地元チーズのホエーを使用しています。利用時間は2時間30分の5部制となっています。
☎ 江丹別町拓北217-2 ☎ HP <https://marginal-sauna.jp/>



6 Chirai レストラン&カフェ
「江丹別の青いチーズ」等、江丹別や北海道の食材をメインに使用した料理とスイーツを提供する2019年8月オープンのレストランです。「江丹別の青いチーズ」を使用した「江丹別の青いチーズケーキ」も大好評発売中。地方発送もあり、詳しくはChiraiまで。
☎ 江丹別町中央121-1 ☎ 0166-76-4747 ☎ ランチ 11:00~14:00
☎ カフェ 14:00~15:00 ティナー(要予約) 17:00~
☎ 月曜、火曜(祝日は営業) ※冬期間は変更あり



7 boulangerie aman
江丹別産のそば粉や北海道産の素材を使用した穀物のパン屋です。2021年4月にオープンしました。そば粉カンパニーや穀物食パン、発酵バター使用のクロワッサンなど、素材を生かした甘みと香りが広がる個性的なパンを販売しています。
☎ 江丹別町中央121-2 ☎ 0166-85-7995
🕒 10:00~15:00売切れ終了 休 月曜、火曜



8 そばの里 江丹別
◇食事・そば打ち体験
JA直営店のそばの食堂です。裏には製粉工場があり、挽きたて、打ちたての香り豊かなそばを味わうことができます。6月頃からは、他では食べることのできない雪蔵熟成そばを販売しています。そば打ち体験は要予約。
☎ 江丹別町中央114-3 ☎ 0166-73-2117 ☎ 4月~10月/11:00~17:00、11~3月/11:00~16:00 休 木曜



9 江丹別若者の郷
◇宿泊研修・農産加工・そば打ち体験・市民農園
宿泊研修施設や試作センターがあり、そば打ち体験やジュース・ソーセージなどの農産物加工体験ができます。見晴らしの良い丘陵地には、展望台、市民農園、キャンプ場、キッチン・バスなどが完備されたロッジ(4棟)があります。
☎ 江丹別町中央、清水、芳野 ☎ 0166-73-2409
🕒 8:45~17:15 休 12月30日~1月4日



10 オンコ並木
江丹別市民交流センターから南方向に目を向ければ、そば畑の向こうに、オンコ(イチイ)並木を見ることができます。この並木は江丹別出身の北澤治氏により寄贈されたものです。並木の道は舗装されており、その道はそば畑の周囲を、交流センターまで続いており、途中には駐車場スペースもあり、癒しの散策路となっています。
☎ 江丹別町中央

嵐山エリア



11 島田音楽堂
牛舎を改築して作られたコンサートホールです。天井が高く、響きの良さが魅力です。フルコンサートピアノを備え、ライブ、公演、発表会、定期音楽フェスティバル等、行っています。(定員300名)
☎ 江丹別町共和83 ☎ 0166-22-2078
🕒 お問い合わせください。



12 嵐山移住生活体験住宅
最短1か月から江丹別での暮らしを体験することができます。都市部の利便性と農村部での豊かな自然を体験してください。
☎ 江丹別町嵐山206-7 ☎ 0166-25-6212(旭川市地域振興部地域振興課) ☎ お問い合わせください。



13 嵐山中央会館
◇農産加工
各種ジュース、ジャム、ミートソースなどの農産加工施設を備えています。経験のない方も御相談ください。とんがり屋根の時計台が目印です。バリアフリーあり。
☎ 江丹別町嵐山 ☎ 0166-61-1917
🕒 9:00~22:00 祝日、12月30日~1月4日



14 麵屋くるる
丸ごと鶏に魚介の旨味、嵐山のお米も溶け込んだスープが絶品のラーメン。江丹別の牛乳でつくったさっぱり味のソフトクリームやうどん、カレーのほか、売店では江丹別そば、日用雑貨(切手、印紙)も取り扱っています。
☎ 江丹別町嵐山193 ☎ 0166-63-7796
🕒 9:00~16:00(季節により変更あり)



15 パークランド嵐山
◇直売・パークゴルフ
72ホールのパークゴルフ場。センターハウスでは江丹別そばを味わえるほか、地元の新鮮野菜も販売。バーベキュー広場、ドッグラン施設など、家族みんなで楽しめます。
☎ 江丹別町嵐山 ☎ 0166-63-0044
🕒 5月15日~10月31日/8:00~19:00(時期により変更あり)
☎ 期間中無休(降雪・融雪状況により営業期間が変更あり)



16 優良田園住宅(ファームヒルズ 嵐山)
◇宅地分譲
農山村地域での定住化を進める「優良田園住宅」制度の指定を受けた造成地です。豊かな自然に囲まれた中で、都会にはない暮らしを手に入れてみませんか。市中心部から車で約15分と便利です。
☎ 江丹別町嵐山116 ☎ 0166-31-6111



17 嵐山公園展望台
上川盆地、石狩川、大雪山連峰を一望できる標高253mの展望台。嵐山公園展望台は鷹栖町に位置していますが、「嵐山からの眺望」は旭川八景に選定されています。展望台への道は冬期間通行止めです。
☎ 江丹別町嵐山・上川郡鷹栖町 ☎ 0166-55-9779

春日エリア



18 春日青少年の家
◇キャンプ場
小学校を転用した無料で使用できる野外活動施設です。炊事棟、炊飯場、トイレあり。キャンプ用品等の貸出しも無料です。
☎ 江丹別町春日84 ☎ 0166-61-6502 ☎ 5月1日~10月31日



19 農村体験住宅リスの家
◇農村体験・宿泊
自然に囲まれた静かな一軒家。のんびりと農村での暮らしを感じてもらえる宿泊施設です。
Urlaub auf dem Landhof "Risu no ie". Genießen Sie die entspannte Zeit mit Freunde und Familie mitten in der Natur.
☎ 江丹別町春日138-7 ☎ HP <http://truehlinghof.com/>



20 旧神居古潭駅舎
旭川市指定文化財で明治43年に建設(平成元年度復元)。明治期の西洋建築意匠導入時の特徴を残す数少ない現存例で、北海道の鉄道発展史を考える上でも貴重です。蒸気機関車3輛を併設。
☎ 江丹別町春日197-1 ☎ 0166-23-1944(施設管理)・0166-25-7558(文化財)

インフォメーション

INFORMATION

マイカーを利用した場合の距離と時間

	江丹別若者の郷	嵐山中央会館	春日青少年の家
旭川空港	40km/60分	28km/45分	26km/40分
旭川駅	23km/40分	11km/25分	8km/20分
旭川鷹栖I.C.	19km/25分	9km/15分	8km/15分
旭川北I.C.	18km/25分	20km/25分	15km/30分

公共交通機関

- 江丹別若者の郷
道北バス
[59] 品川江丹別線 1の7@番のりば発、江丹別下車(45分)徒歩2分
- 嵐山中央会館
道北バス
[59] 品川江丹別線 1の7@番のりば発、嵐山小学校前下車(25分)徒歩1分
- 春日青少年の家
道北バス ほか
各線 台場2条1丁目下車 徒歩12分
- 中央・拓北・富原等エリア [市外局番:0166]
江丹別市民交流センター Tel.73-2001
(支所、公民館、図書館分室などを併設)
旭川市廃棄物処分場 Tel.59-4646
江丹別郵便局 Tel.73-2350
江丹別小中学校 Tel.73-2003
JAあさひかわ江丹別支所 Tel.73-2111
- 嵐山エリア [市外局番:0166]
嵐山小中学校 Tel.61-1199
嵐山中央会館 Tel.61-1917
(旭川市嵐山出張所を併設)

道北バスのお問い合わせ先はコチラ▶Tel.23-4161

発行 江丹別まちづくり実行委員会

令和6年3月改訂
【お問い合わせ先】旭川市江丹別支所
〒071-1173 旭川市江丹別町中央 江丹別市民交流センター内
Tel.0166-73-2001/Fax.0166-73-2055 E-mail. etanbetsu_br@city.asahikawa.lg.jp
※「ぐるっと江丹別魅力満載マップ」(PDF版)は「江丹別(そばとチーズのえたんべつ)」のホームページからダウンロードできます。
<http://etanbetsu.com/blog>



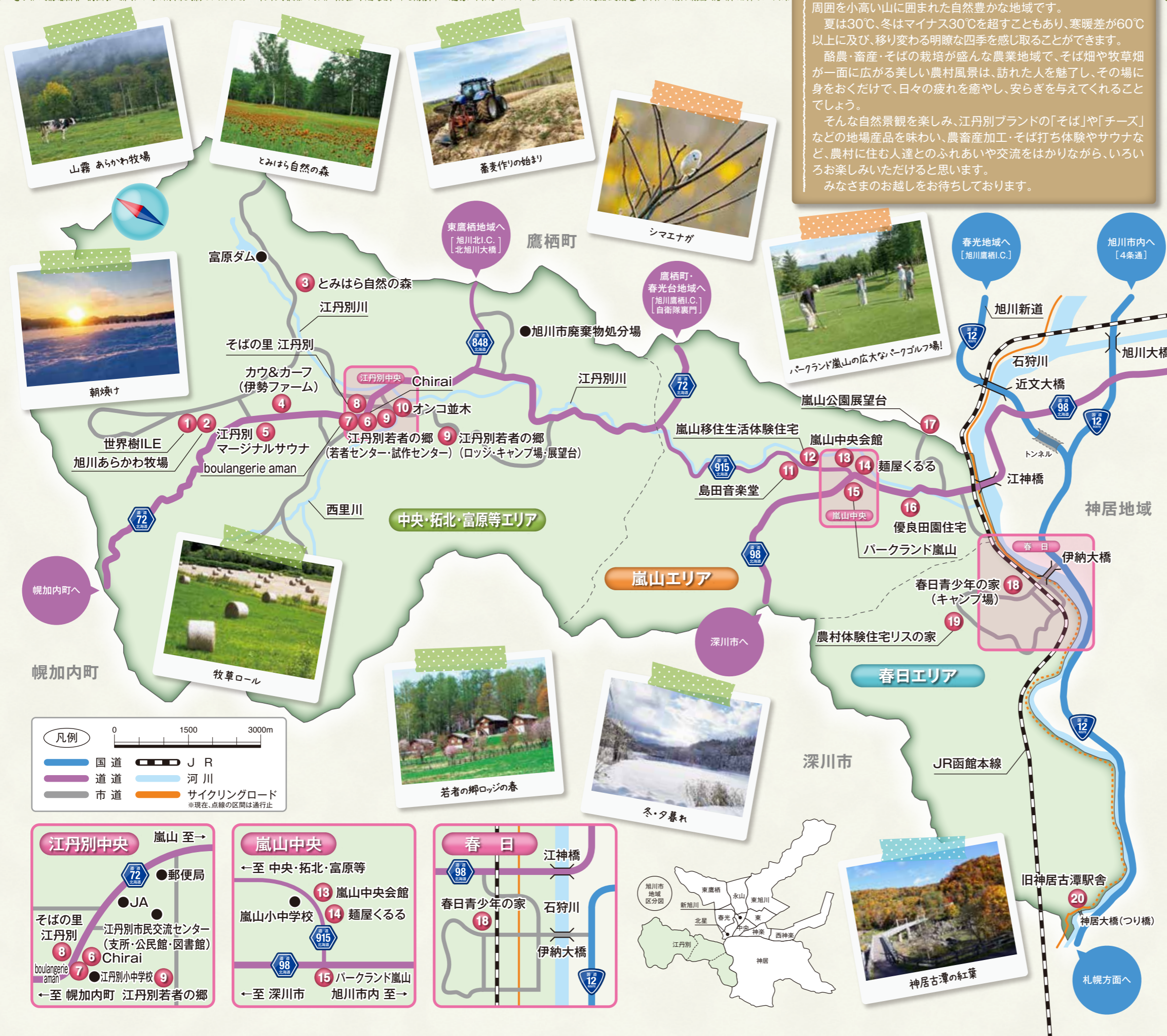
魅力満載マップ ぐるっと江丹別

ETANBETSU ASAHIKAWA

江丹別地域は、旭川市内の北西に位置し、総面積約160km²で、周囲を小高い山に囲まれた自然豊かな地域です。
 夏は30℃、冬はマイナス30℃を超えることもあり、寒暖差が60℃以上に及び、移り変わる明瞭な四季を感じ取ることができます。
 酪農・畜産・そばの栽培が盛んな農業地域で、そば畑や牧草畑が一面に広がる美しい農村風景は、訪れた人を魅了し、その場に身をおくだけで、日々の疲れを癒やし、安らぎを与えてくれることでしょう。
 そんな自然景観を楽しみ、江丹別ブランドの「そば」や「チーズ」などの地場産品を味わい、農畜産加工・そば打ち体験やサウナなど、農村に住む人達とのふれあいや交流をはかりながら、いろいろお楽しみいただけたらと思います。
 みなさまのお越しをお待ちしております。



PICK UP!
江丹別



観る 樹氷

樹氷や太陽の光を反射して光る氷晶(ダイヤモンドダスト)は幻想的。氷点下30℃を超える極寒の江丹別を象徴しています。



観る 江丹別のそば畑

平坦地から山裾まで白い花が咲き誇るそば畑の風景は美しく雄大です。緑の牧草地とのマッチングも最高。7月中旬から8月上旬が見ごろです。



食べる 江丹別そば

旭川市は、幌加内町・深川市に次ぐ全国3位の作付面積を誇り、中でも江丹別そばは、寒冷な気候による品質の良さが評判で、江丹別ブランドとして全国的に有名です。



食べる 江丹別の青いチーズ

伊勢ファームの牧場で搾乳した牛乳をもとに手作りで製造しているブルーチーズです。JALとANA国際線ファーストクラスでも提供され、平成28年11月からは、地元酒造会社とコラボした、酒粕を使って風味を深めた「旭川」とネーミングしたブルーチーズも製造しています。



食べる 自宅で熟成を楽しむワックスコーティングチーズ、和乾酪

100%自社生乳を使い、チーズワックスで包んだ「自宅で熟成を楽しむワックスコーティングチーズ」(2015北のハイグレード食品+認証)と、和酒にも相性の良い、国内外で受賞歴多数の和風のチーズ「和乾酪」(北海道地チーズ博2023総合1位、ALL JAPANナチュラルチーズコンテスト金賞等)はファンが急増中!全国の百貨店からも物産店出店のお誘いも多く、出店によりファンが全国に広がっています。



体験 そば打ち体験 [要予約]

そば粉を練って、その場で茹でて、自作の江丹別そばを堪能してください。指導員がお手伝いします。



体験 牧場体験 [要予約]

乳搾り体験や、搾りたての牛乳を使ったチーズ、バター、アイスクリーム等の乳加工体験、牛や牛乳や酪農のお仕事のお話や雑学のほか、牧場の一日の作業体験では、子牛への餌やりや哺乳もできます。